

自行進行安全檢查

及早發現問題能有助防止發生窗戶墜下的事件。樓宇業主及佔用人可定期以肉眼檢查窗戶，以盡早找出問題所在。

如發現有下述迹象，有關窗戶便可能已經損壞。業主及住戶應立即委聘一名合資格人士以安排檢查及維修有關窗戶：

欠妥的迹象

- 玻璃嵌板破爛或碎裂



- 在開關窗戶時有爆裂的聲音發出
- 無法順暢地開關窗戶

可能引致的原因

- 受外物撞擊

- 桿形窗鉸過緊
- 窗鎖出現故障



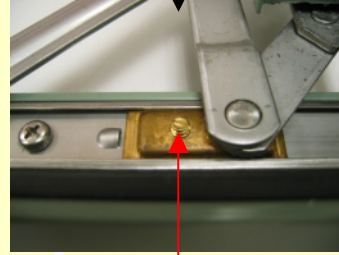
鉸槽及窗框黏滿沙塵、污垢或碎屑

欠妥的迹象

- 在弱風或甚至無風時窗戶過鬆而無法固定位置

可能引致的原因

- 定位滑塊的銅製螺絲鬆脫



定位滑塊

應妥為旋緊定位滑塊的螺絲，以助保持滑塊的調節磨擦力功能，從而固定窗扇

- 無法關緊窗戶

- 鉸槽及窗框黏滿沙塵、污垢或碎屑
- 防水膠邊破爛



- 鎖門把手給梗塞或撓曲

欠妥的迹象

- 無法鎖緊窗戶

- 窗鉸、鉸槽、鉚釘/螺絲及窗鎖呈現灰白色粉狀物質



窗鉸呈現灰白色粉狀物質



鉸槽呈現灰白色粉狀物質



窗鎖呈現灰白色粉狀物質

可能引致的原因

- 鎖位積滿沙塵、污垢及碎屑



- 鎖門把手變形或鬆脫

- 組件銹蝕

欠妥的迹象

- 窗鉸表面出現啡色銹迹。一塊磁石可測試出該鋼條是否會生銹。

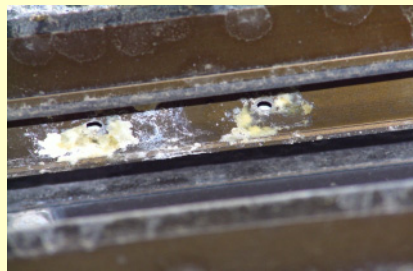


可能引致的原因

- 使用非不銹鋼的窗鉸

- 窗扇頂部及底部的鉚釘/螺絲損毀、鬆脫、生銹或缺漏。檢查鉚釘/螺絲與供鉚釘/螺絲鑽入孔口之間是否有罅隙。

生銹螺絲



缺漏的鉚釘/螺絲

- 銹蝕
- 窗框和窗鉸因變形而造成移位

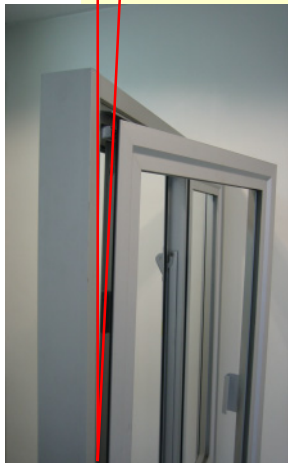
欠妥的迹象

- 窗鉸彎曲或鬆脫



- 窗框或窗扇變形、不穩固或明顯下墜。
- 各相鄰的不同窗框構件之間出現罅隙

罅隙



罅隙



下墜窗扇

- 作固定玻璃嵌板用的鋁質玻璃壓條缺漏

可能引致的原因

- 銹蝕
- 鉚釘/螺絲缺漏
- 超越可承受的負荷
- 物料質素低劣

- 窗鉸或鉸槽鬆脫或變形
- 鉚釘/螺絲缺漏
- 窗框超越可承受的負荷
- 造工粗劣

- 低劣物料及造工粗劣

欠妥的迹象

- 窗扇把手鬆脫
- 窗框和窗扇間出現罅隙導致漏水



- 窗戶周圍出現滲水

可能引致的原因

- 低劣物料及造工粗劣
- 防水膠邊因長期受天氣侵蝕及窗戶經常開關而鬆脫、老化或損毀
- 窗鎖鬆脫
- 排水口淤塞導致窗台框或窗扇框頂部積水
- 窗戶附近的牆壁有孔口/蜂窩或灌漿工程差劣
- 窗戶構件之間的豎框未有妥善設置填縫料以預防滲水